



Artecò[®]

METAL 7







*Toni Cangianti, Riflessi perlescenti...
...certe Passioni non hanno età*



Rif. 10↓

PRIMER 1200
(LT. 1)
+ COLORI'
Col. 432
(24 ML.)



ARTECO' 7 METAL GIALLO 60 (LT. 1) + L50 Col. 307 (2 X LT. 0,100)
ARTECO' 7 METAL GIALLO 60 (LT. 2,5) + L50 Col. 307 (LT. 0,500)

Rif. 11↓



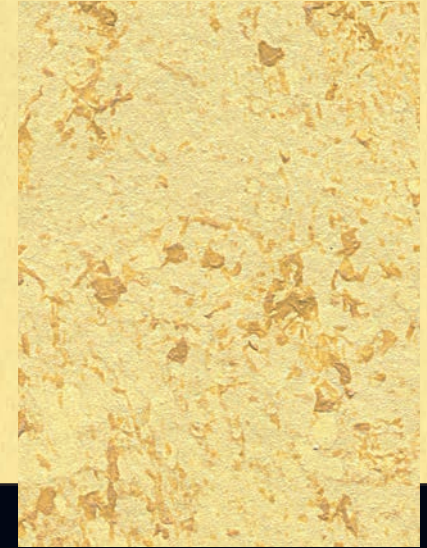
ARTECO' 7 METAL GIALLO 60 (LT. 1) + L50 Col. 303 (2 X LT. 0,100)
ARTECO' 7 METAL GIALLO 60 (LT. 2,5) + L50 Col. 303 (LT. 0,500)

Rif. 12↓



ARTECO' 7 METAL GIALLO 60 (LT. 1) + L50 Col. 304 (2 X LT. 0,100)
ARTECO' 7 METAL GIALLO 60 (LT. 2,5) + L50 Col. 304 (LT. 0,500)

Rif. 13↓

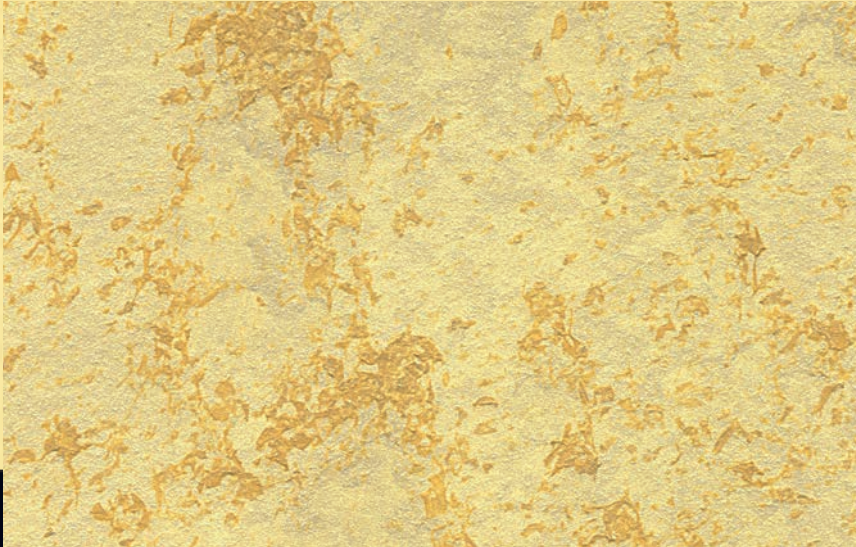


ARTECO' 7 METAL GIALLO 60 (LT. 1) + L50 Col. 306 (2 X LT. 0,100)
ARTECO' 7 METAL GIALLO 60 (LT. 2,5) + L50 Col. 306 (LT. 0,500)

PRIMER 1200
(LT. 2,5)
+ COLORI'
Col. 432
(60 ML.)

Rif. 14↓

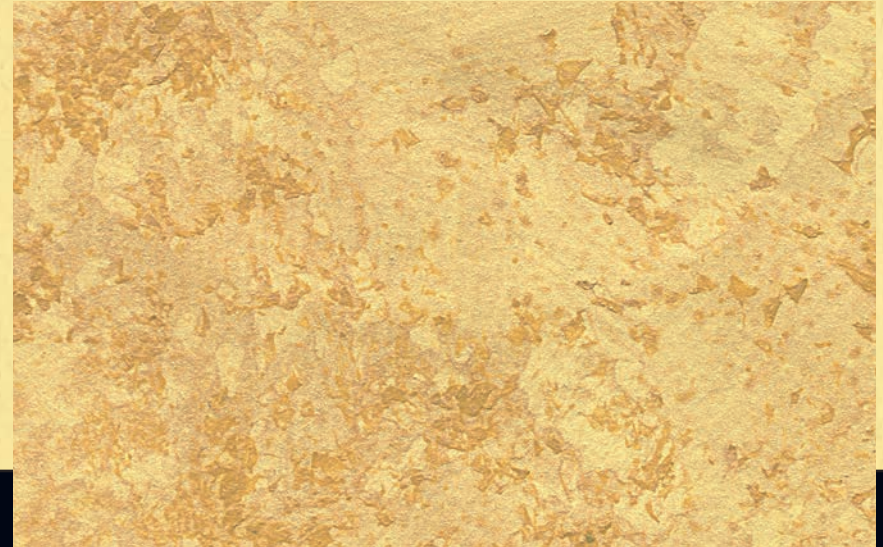
PRIMER 1200
(LT. 1)
+ COLORI'
Col. 432
(24 ML.)



ARTECO' 7 METAL GIALLO 60 (LT. 1) + L50 Col. 305 (2 X LT. 0,100)
ARTECO' 7 METAL GIALLO 60 (LT. 2,5) + L50 Col. 305 (LT. 0,500)

PRIMER 1200
(LT. 2,5)
+ COLORI'
Col. 432
(60 ML.)

Rif. 15↓

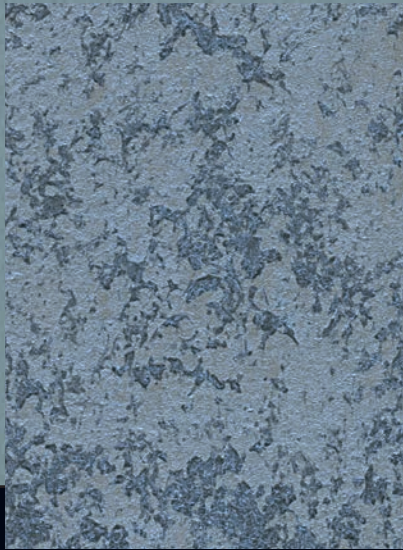


ARTECO' 7 METAL GIALLO 60 (LT. 1) + L50 Col. 308 (2 X LT. 0,100)
ARTECO' 7 METAL GIALLO 60 (LT. 2,5) + L50 Col. 308 (LT. 0,500)



Rif. 16↓

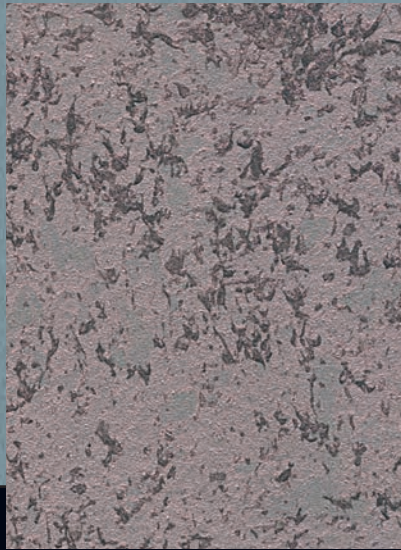
PRIMER 1200
(LT. 1)
+ COLORI'
Col. 449
(50 ML.)



ARTECO' 7 METAL GRIGIO 65 (LT. 1) + L50 Col. 307 (2 X LT. 0,100)
ARTECO' 7 METAL GRIGIO 65 (LT. 2,5) + L50 Col. 307 (LT. 0,500)

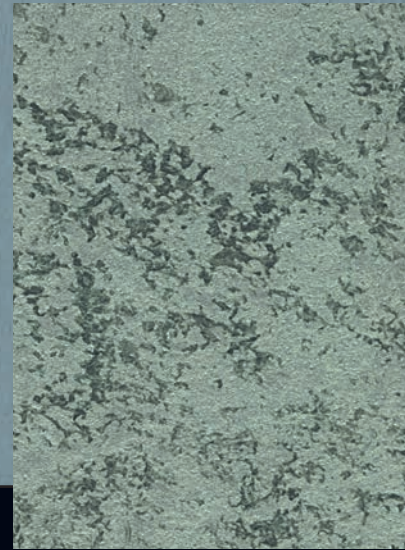
Rif. 17↓

PRIMER 1200
(LT. 2,5)
+ COLORI'
Col. 449
(125 ML.)



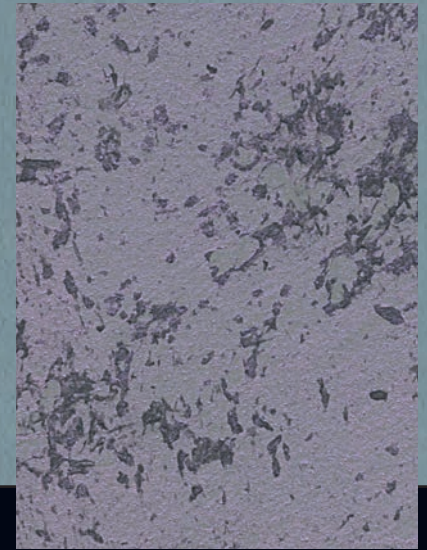
ARTECO' 7 METAL GRIGIO 65 (LT. 1) + L50 Col. 306 (2 X LT. 0,100)
ARTECO' 7 METAL GRIGIO 65 (LT. 2,5) + L50 Col. 306 (LT. 0,500)

Rif. 18↓



ARTECO' 7 METAL GRIGIO 65 (LT. 1) + L50 Col. 304 (2 X LT. 0,100)
ARTECO' 7 METAL GRIGIO 65 (LT. 2,5) + L50 Col. 304 (LT. 0,500)

Rif. 19↓



ARTECO' 7 METAL GRIGIO 65 (LT. 1) + L50 Col. 303 (2 X LT. 0,100)
ARTECO' 7 METAL GRIGIO 65 (LT. 2,5) + L50 Col. 303 (LT. 0,500)

Rif. 20↓

PRIMER 1200
(LT. 1)
+ COLORI'
Col. 449
(50 ML.)



ARTECO' 7 METAL GRIGIO 65 (LT. 1) + L50 Col. 308 (2 X LT. 0,100)
ARTECO' 7 METAL GRIGIO 65 (LT. 2,5) + L50 Col. 308 (LT. 0,500)

Rif. 21↓

PRIMER 1200
(LT. 2,5)
+ COLORI'
Col. 449
(125 ML.)



ARTECO' 7 METAL GRIGIO 65 (LT. 1) + L50 Col. 305 (2 X LT. 0,100)
ARTECO' 7 METAL GRIGIO 65 (LT. 2,5) + L50 Col. 305 (LT. 0,500)



Rif.22↓

PRIMER 1200
(LT. 1)
+ COLORI'
Col. 433
(80 ML.)



PRIMER 1200
(LT. 2,5)
+ COLORI'
Col. 433
(200 ML.)

ARTECO' 7 METAL MARRONE 70 (LT. 1) + L50 Col. 306 (2 X LT. 0,100)
ARTECO' 7 METAL MARRONE 70 (LT. 2,5) + L50 Col. 306 (LT. 0,500)

Rif.23↓



ARTECO' 7 METAL MARRONE 70 (LT. 1) + L50 Col. 304 (2 X LT. 0,100)
ARTECO' 7 METAL MARRONE 70 (LT. 2,5) + L50 Col. 304 (LT. 0,500)

Rif.24↓



ARTECO' 7 METAL MARRONE 70 (LT. 1) + L50 Col. 307 (2 X LT. 0,100)
ARTECO' 7 METAL MARRONE 70 (LT. 2,5) + L50 Col. 307 (LT. 0,500)

Rif.25↓



ARTECO' 7 METAL MARRONE 70 (LT. 1) + L50 Col. 308 (2 X LT. 0,100)
ARTECO' 7 METAL MARRONE 70 (LT. 2,5) + L50 Col. 308 (LT. 0,500)

Rif.26↓

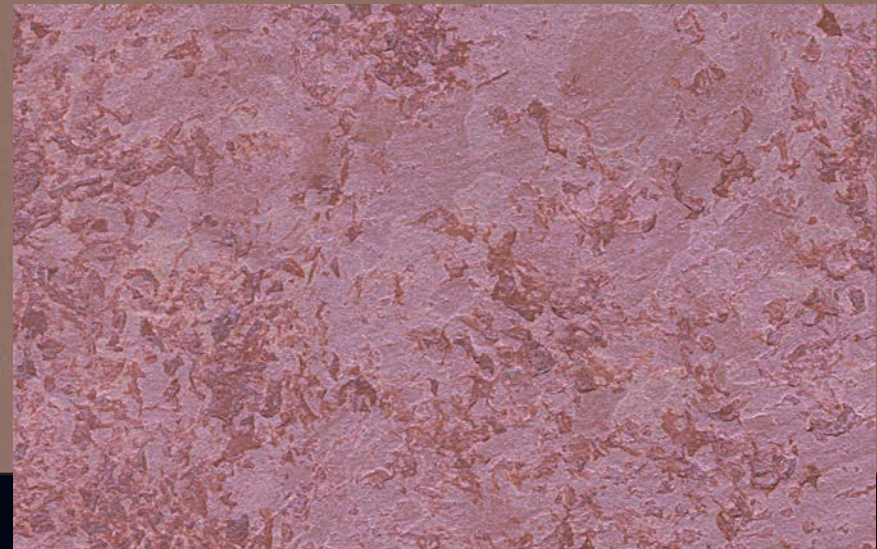
PRIMER 1200
(LT. 1)
+ COLORI'
Col. 433
(80 ML.)



PRIMER 1200
(LT. 2,5)
+ COLORI'
Col. 433
(200 ML.)

ARTECO' 7 METAL MARRONE 70 (LT. 1) + L50 Col. 305 (2 X LT. 0,100)
ARTECO' 7 METAL MARRONE 70 (LT. 2,5) + L50 Col. 305 (LT. 0,500)

Rif.27↓



ARTECO' 7 METAL MARRONE 70 (LT. 1) + L50 Col. 303 (2 X LT. 0,100)
ARTECO' 7 METAL MARRONE 70 (LT. 2,5) + L50 Col. 303 (LT. 0,500)



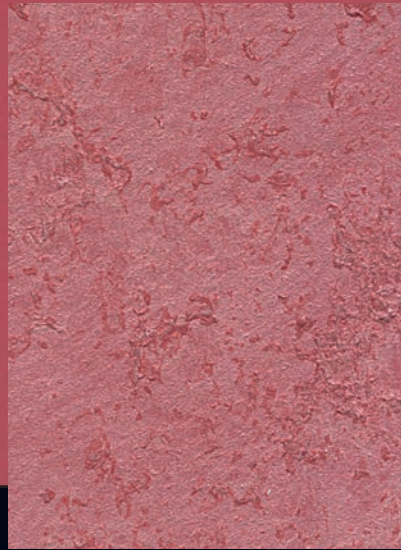
Rif. 28 ↓

PRIMER 1200
(LT. 1)
+ COLORI' Col. 426
(64 ML.)
+ COLORI' Col. 434
(32 ML.)



ARTECO' 7 METAL ROSSO 75 (LT. 1) + L50 Col. 307 (2 X LT. 0,100)
ARTECO' 7 METAL ROSSO 75 (LT. 2,5) + L50 Col. 307 (LT. 0,500)

Rif. 29 ↓



ARTECO' 7 METAL ROSSO 75 (LT. 1) + L50 Col. 306 (2 X LT. 0,100)
ARTECO' 7 METAL ROSSO 75 (LT. 2,5) + L50 Col. 306 (LT. 0,500)

Rif. 30 ↓



ARTECO' 7 METAL ROSSO 75 (LT. 1) + L50 Col. 305 (2 X LT. 0,100)
ARTECO' 7 METAL ROSSO 75 (LT. 2,5) + L50 Col. 305 (LT. 0,500)

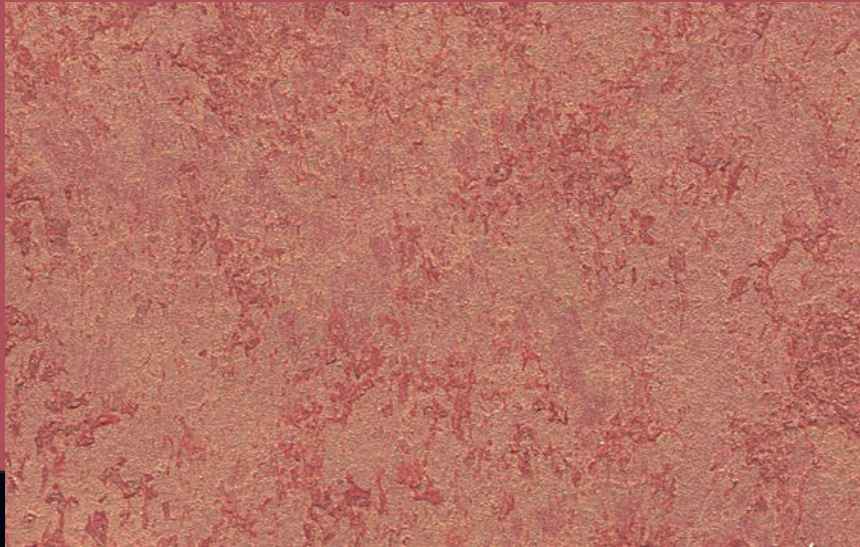
Rif. 31 ↓



ARTECO' 7 METAL (LT. 1) + L50 Col. 304 (2 X LT. 0,100)
ARTECO' 7 METAL (LT. 2,5) + L50 Col. 304 (LT. 0,500)

Rif. 32 ↓

PRIMER 1200
(LT. 1)
+ COLORI' Col. 426
(64 ML.)
+ COLORI' Col. 434
(32 ML.)



ARTECO' 7 METAL ROSSO 75 (LT. 1) + L50 Col. 308 (2 X LT. 0,100)
ARTECO' 7 METAL ROSSO 75 (LT. 2,5) + L50 Col. 308 (LT. 0,500)

Rif. 33 ↓

PRIMER 1200
(LT. 2,5)
+ COLORI' Col. 426
(160 ML.)
+ COLORI' Col. 434
(80 ML.)

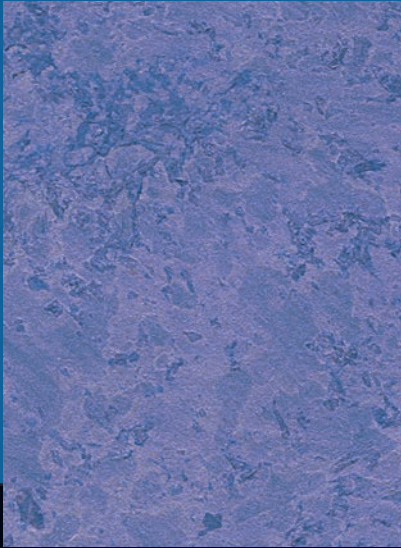


ARTECO' 7 METAL ROSSO 75 (LT. 1) + L50 Col. 303 (2 X LT. 0,100)
ARTECO' 7 METAL ROSSO 75 (LT. 2,5) + L50 Col. 303 (LT. 0,500)



Rif. 34↓

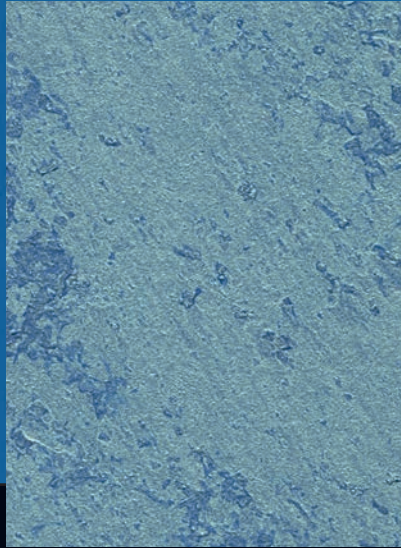
PRIMER 1200
(LT. 1)
+ COLORI'
Col. 446
(64 ML.)



PRIMER 1200
(LT. 2,5)
+ COLORI'
Col. 446
(160 ML.)

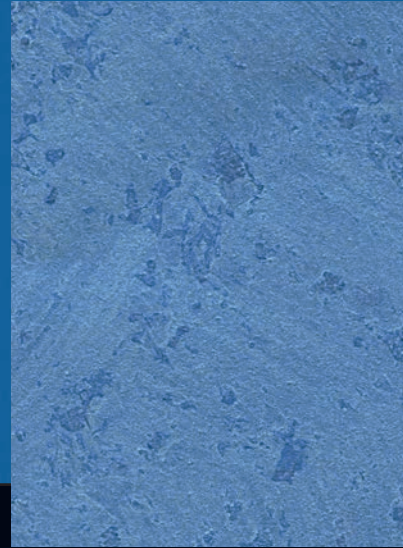
ARTECO' 7 METAL BLU 80 (LT. 1) + L50 Col. 303 (2 X LT. 0,100)
ARTECO' 7 METAL BLU 80 (LT. 2,5) + L50 Col. 303 (LT. 0,500)

Rif. 35↓



ARTECO' 7 METAL BLU 80 (LT. 1) + L50 Col. 304 (2 X LT. 0,100)
ARTECO' 7 METAL BLU 80 (LT. 2,5) + L50 Col. 304 (LT. 0,500)

Rif. 36↓



ARTECO' 7 METAL BLU 80 (LT. 1) + L50 Col. 307 (2 X LT. 0,100)
ARTECO' 7 METAL BLU 80 (LT. 2,5) + L50 Col. 307 (LT. 0,500)

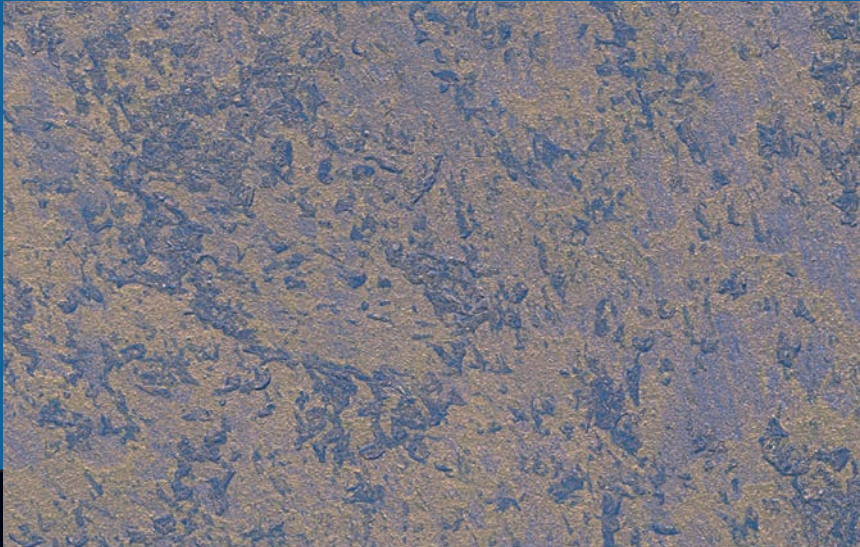
Rif. 37↓



ARTECO' 7 METAL BLU 80 (LT. 1) + L50 Col. 305 (2 X LT. 0,100)
ARTECO' 7 METAL BLU 80 (LT. 2,5) + L50 Col. 305 (LT. 0,500)

Rif. 38↓

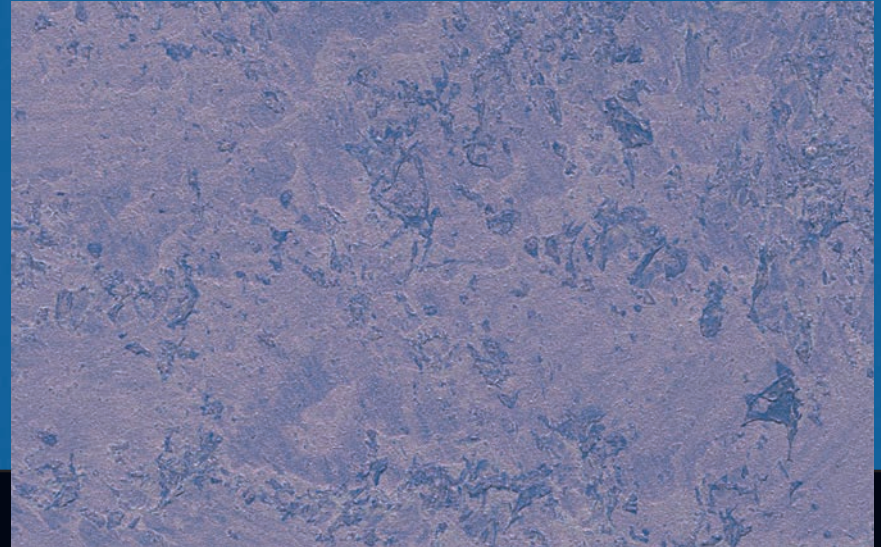
PRIMER 1200
(LT. 1)
+ COLORI'
Col. 446
(64 ML.)



PRIMER 1200
(LT. 2,5)
+ COLORI'
Col. 446
(160 ML.)

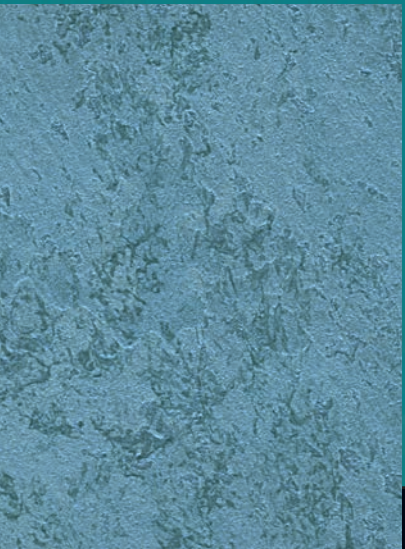

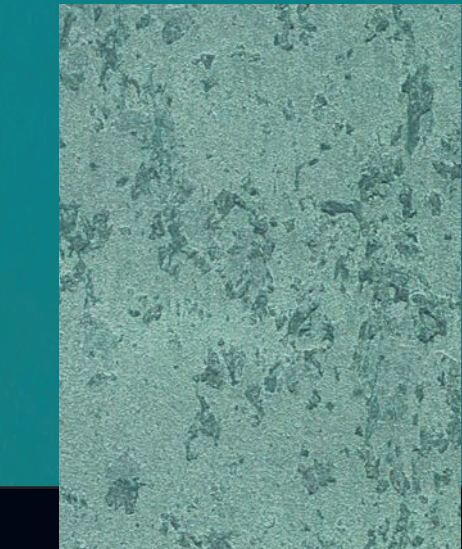
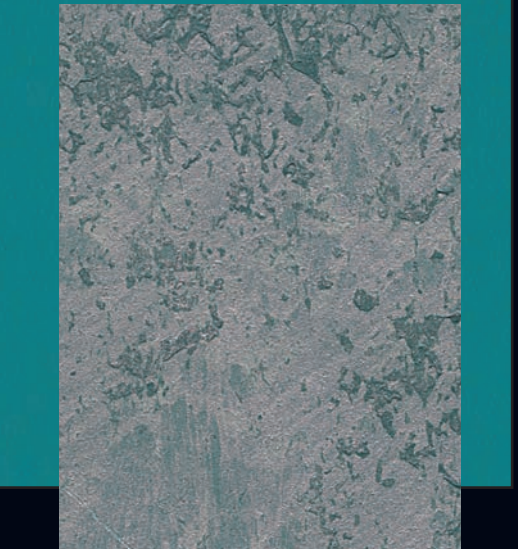
ARTECO' 7 METAL BLU 80 (LT. 1) + L50 Col. 308 (2 X LT. 0,100)
ARTECO' 7 METAL BLU 80 (LT. 2,5) + L50 Col. 308 (LT. 0,500)


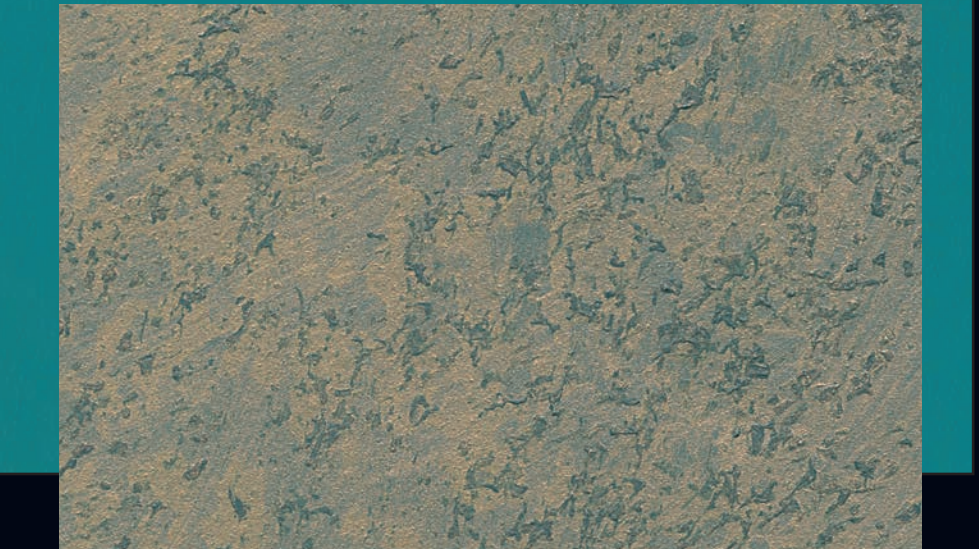
Rif. 39↓



ARTECO' 7 METAL BLU 80 (LT. 1) + L50 Col. 306 (2 X LT. 0,100)
ARTECO' 7 METAL BLU 80 (LT. 2,5) + L50 Col. 306 (LT. 0,500)

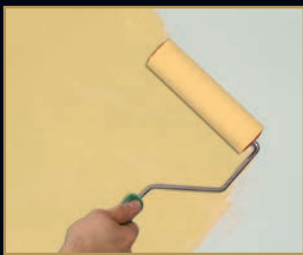


| | | | | |
|--|--|---|--|--|
| <p>PRIMER 1200 (LT. 1) + COLORI' Col. 453 (56 ML.)</p> <p>PRIMER 1200 (LT. 2,5) + COLORI' Col. 453 (140 ML.)</p> | <p style="text-align: right;">Rif.40↓</p>  <p>ARTECO' 7 METAL VERDE 85 (LT. 1) + L50 Col. 307 (2 X LT. 0,100) ARTECO' 7 METAL VERDE 85 (LT. 2,5) + L50 Col. 307 (LT. 0,500)</p> | <p style="text-align: right;">Rif.41↓</p>  <p>ARTECO' 7 METAL VERDE 85 (LT. 1) + L50 Col. 303 (2 X LT. 0,100) ARTECO' 7 METAL VERDE 85 (LT. 2,5) + L50 Col. 303 (LT. 0,500)</p> | <p style="text-align: right;">Rif.42↓</p>  <p>ARTECO' 7 METAL VERDE 85 (LT. 1) + L50 Col. 304 (2 X LT. 0,100) ARTECO' 7 METAL VERDE 85 (LT. 2,5) + L50 Col. 304 (LT. 0,500)</p> | <p style="text-align: right;">Rif.43↓</p>  <p>ARTECO' 7 METAL VERDE 85 (LT. 1) + L50 Col. 306 (2 X LT. 0,100) ARTECO' 7 METAL VERDE 85 (LT. 2,5) + L50 Col. 306 (LT. 0,500)</p> |
|--|--|---|--|--|

| | | |
|--|--|---|
| <p>PRIMER 1200 (LT. 1) + COLORI' Col. 453 (56 ML.)</p> <p>PRIMER 1200 (LT. 2,5) + COLORI' Col. 453 (140 ML.)</p> | <p style="text-align: right;">Rif.44↓</p>  <p>ARTECO' 7 METAL VERDE 85 (LT. 1) + L50 Col. 305 (2 X LT. 0,100) ARTECO' 7 METAL VERDE 85 (LT. 2,5) + L50 Col. 305 (LT. 0,500)</p> | <p style="text-align: right;">Rif.45↓</p>  <p>ARTECO' 7 METAL VERDE 85 (LT. 1) + L50 Col. 308 (2 X LT. 0,100) ARTECO' 7 METAL VERDE 85 (LT. 2,5) + L50 Col. 308 (LT. 0,500)</p> |
|--|--|---|



PRIMER 1200



6 h



ARTECO' 7 METAL LT. 2,5
+ L50 LT. 0,500



10 min.



10 min.



I È una pittura perlescente all'acqua per interno, di grande impatto estetico. L'ARTECO' 7 METAL, grazie ai suoi effetti cangianti in continuo movimento varia di colore in base alla posizione di chi lo osserva ed alla luce riflessa.

CARATTERISTICHE: Per ottenere gli effetti del catalogo occorre colorare il PRIMER 1200 con la relativa quantità di pasta colorante denominata COLORI'. In alternativa si può colorare con il Sistema Tintometrico VALCLONE. Per avere poi le sfumature Metallizzate è necessario aggiungere, all'ARTECO' 7 METAL, il prodotto L50 fornito in 6 tonalità differenti.

APPLICAZIONE DELL'ARTECO' 7 METAL: Applicare e lavorare il prodotto gradualmente su una piccola superficie (circa 1 - 2 mq), utilizzando il Pennello PV 76. Stendere la pittura in tutte le direzioni, alternando le pennellate da destra verso sinistra e viceversa, dal basso verso l'alto e viceversa in modo che il prodotto si uniformi adeguatamente. Dopo circa 5 - 10 minuti a 20°C, ripassare la parte già trattata utilizzando sempre il Pennello PV 76 ma scarico di prodotto, spostando le particelle verso le zone mancanti, con morbide pennellate in superficie. Quando la parte liscia della pittura è asciutta mentre le particelle a rilievo sono ancora bagnate (dopo circa 10 minuti) lisciare leggermente l'ARTECO' 7 METAL con la Spatola di plastica PV 77 alternando ed incrociando le spatolate. **N.B.:** Su supporti molto ruvidi, bucciati, ecc. applicare l'ARTECO' 7 METAL solo con il Pennello PV 76, senza utilizzare la Spatola di plastica PV 77.

APPLICAZIONE DEL FONDO: Applicare su supporti nuovi e vecchi purché sani, non grassi, non polverosi e non umidi. In caso contrario sanare adeguatamente e passare un fissativo appropriato. Successivamente applicare una mano a copertura di PRIMER 1200 diluito al 15 - 20%. Il PRIMER 1200 va steso con Rullo di lana o a Pennello o a Spruzzo con passaggi incrociati per ottenere una maggiore copertura del supporto. Dopo 6 ore a 20°C, procedere con l'applicazione dell'ARTECO' 7 METAL.

DATI TECNICI: **Diluizione:** L'ARTECO' 7 METAL e gli L50 sono pronti all'uso; il PRIMER 1200 va diluito al 15 - 20% con acqua. **Resa:** ARTECO' 7 METAL circa LT 1 per 8 - 10 mq una mano; PRIMER 1200 circa LT. 1 per 8 - 10 mq una mano a copertura. **Confezioni:** l'ARTECO' 7 METAL ed il PRIMER 1200 sono disponibili in confezioni da LT. 1 - LT. 2,5; i COLORI' sono in formato da ML. 80 e da ML. 480; gli L50 sono da LT 0,100 e LT 0,500. Tutti i prodotti vanno mescolati bene prima dell'uso. **Temperatura per applicazione:** superiore a +5°C e inferiore a +35°C. **Essiccazione:** fuori polvere dopo circa 3 - 4 ore a 20°C. Asciutto dopo 5 - 6 ore a 20°C. Indurisce dopo 24 - 36 ore in base alla temperatura dell'ambiente. **Aspetto del prodotto:** satinato e metallizzato. **Resistenza:** dopo il completo indurimento, si ottiene una pellicola trasparente con buona resistenza agli urti ed alla normale abrasione. Lavabilità: con acqua e comuni detersivi dopo 15 giorni dall'applicazione. **Pulizia attrezzi:** con acqua e sapone. **Conservazione:** in latta ben chiusa, anche dopo l'uso, a temperatura superiore a +10°C e inferiore a +30°C. **Stabilità:** 1 anno circa in confezioni ben sigillate e mai aperte.

NORME PARTICOLARI DI SICUREZZA: Evitare il contatto diretto con la pelle, proteggere gli occhi ed il viso, in caso di contatto, lavare immediatamente ed abbondantemente con acqua e consultare il medico. Le attrezzature non devono essere lavate in corsi d'acqua, scarichi, ecc.

AVVERTENZE PER L'UTILIZZATORE: Le informazioni soprariportate sono esatte ed accurate. Tuttavia non essendo le condizioni d'impiego sotto il nostro controllo, non ci assumiamo alcuna responsabilità per i consigli ed i suggerimenti forniti. Si consiglia di eseguire il ciclo completo su una piccola parete per verificare la perfetta riuscita dopo di che proseguire con la decorazione controllando costantemente gli effetti decorativi ottenuti, poiché l'ARTECO' 7 METAL si compone di prodotti naturali e resine speciali che reagiscono a seconda dell'umidità, del calore, della ventilazione ed in base alle modalità di applicazione. Quindi ogni lavoro acquisterà la propria personalizzazione. Le tinte possono variare, rispetto al catalogo, dal 20% al 30% come pure tra una partita e l'altra. Pertanto, onde evitare diversità di colore ad applicazioni avvenute, è necessario mescolare tutto il materiale in un contenitore grande prima di iniziare l'applicazione.

GB A pearlescent water-based paint for interiors, offering a striking aesthetic impact. Thanks to its constantly-changing mobile effects, ARTECO' 7 METAL changes colour depending on the position of the observer and the reflected light.

CHARACTERISTICS: To obtain the effects shown in the catalogue, PRIMER 1200 must be coloured with the relative amount of COLORI' colouring paste. Alternatively, the VALCLONE dispensing system can be used. Furthermore, to obtain the metallic nuances, ARTECO' 7 METAL must be supplemented with the L50 product available in 6 different shades.

ARTECO' 7 METAL APPLICATION: Apply and work over gradually on a small surface (approx. 1 - 2 m²) using brush PV 76. Apply the paint in all directions, by alternating strokes from right to left and vice-versa and from top to bottom and vice-versa, so that the product can even out properly. After roughly 5 - 10 minutes at 20°C, work over the treated part again using brush PV 76 without paint and move the particles towards the uncovered zones with soft superficial brush strokes. Once the smooth part of the paint has dried, while the relief particles are still wet (after about 10 minutes) smoothen ARTECO' 7 METAL lightly using the PV 77 plastic spatula with alternating and criss-cross strokes. **NB:** on very rough, pitted, etc. walls, apply ARTECO' 7 METAL using brush PV 76 only, without using the PV 77 plastic spatula.

BASE COAT APPLICATION: Apply on new or old walls provided they are in good condition and are not oily, dusty or damp. Otherwise, treat them adequately and apply a suitable fixative. Subsequently, apply one covering coat of PRIMER 1200 diluted 15 - 20% using a woollen roller or brush (or sprayer) with criss-cross strokes for improved coverage. After 6 hours at 20°C, proceed with the application of ARTECO' 7 METAL.

TECHNICAL DATA: **Dilution:** ARTECO' 7 METAL and L50 are ready-for-use; PRIMER 1200 must be diluted 15 - 20% with water. **Coverage:** ARTECO' 7 METAL roughly 1 l for 8 - 10 m², one coat; PRIMER 1200 roughly 1 l for 8 - 10 m², one covering coat. **Containers:** ARTECO' 7 METAL and PRIMER 1200 are available in 1 l and 2.5 l containers; COLORI' comes in 80 ml and 480 ml containers; L50 comes in 0.100 l and 0.500 containers. All products should be mixed thoroughly before use. **Application temperature:** between +5°C and +35°C. **Drying:** in a dust-free environment for approximately 3 - 4 hours at 20°C. Dries after 5 - 6 hours at 20°C. Hardens after 24 - 36 hours, depending on the temperature of the room.

Product appearance: satin or metallic. **Resistance:** once the product has hardened completely, a breathable film develops which offers good resistance to knocks and normal abrasion.

Washability: with water and common detergents 15 days after application. **Equipment cleaning:** with soap and water. **Storage:** make sure that the tin is tightly closed, even after use, and store at a temperature between +10°C and +30°C. **Shelf life:** approximately 1 year, if well sealed and never opened.

SPECIAL SAFETY INSTRUCTIONS: Avoid direct contact with the skin. Protect the eyes and face. In the event of contact, rinse immediately and thoroughly with water and consult a doctor. Equipment must not be washed in watercourses, drains etc.

USER ADVICE: The above information is both correct and accurate. However, considering that the conditions in which the products are used are not under our control, we decline all responsibility for any recommendations or advice provided. We recommend testing the complete cycle on a small portion of the wall first, in order to verify whether the outcome is successful. Subsequently, proceed with the decoration procedure while constantly monitoring the decorative effects, since ARTECO' METAL 7 contains natural materials and special resins that react differently depending on humidity, heat and ventilation, and on the application method used. Each application cycle will therefore acquire its own unique character. The shades may vary compared to those appearing in the catalogue by 20% to 30%, and also between different batches. All the materials should therefore be mixed in a large container before being applied, in order to avoid differences in colour once the product has been applied.

P É uma tinta à base de água para interiores, perolada, de grande impacto estético. ARTECO' 7 METAL, com seus efeitos furta-cores, que refletem as cores do ambiente em constante movimento, dependendo da posição do observador e da luz refletida.

CARACTERÍSTICAS: Para obter os efeitos do catálogo deve-se colorir o PRIMER 1200, com a respectiva quantidade de tinta corante COLORI' ou utilizar nosso exclusivo sistema tintométrico VALCLONE. Em seguida, devem-se ser adicionadas as nuances metalizadas ao ARTECO' 7 METAL através do produto L50 fornecido em seis tons diferentes.

APLICAÇÃO DE ARTECO' 7 METAL: Aplique o produto gradualmente ao longo de uma pequena superfície (cerca de 1 a 2 metros quadrados), usando o pincel PV 76. Espalhe a tinta em todas as direções, alternando pinceladas da direita para a esquerda e vice-versa, de baixo para cima e vice-versa de modo que o produto se uniformize adequadamente. Depois de cerca de 5 a 10 minutos a 20°C, repasse o pincel sem produto sobre a superfície já pintada deslocando as partículas para as zonas com falta de tinta com pinceladas suaves. Quando a parte lisa da pintura estiver seca, enquanto as partículas em relevo ainda estão molhadas (após cerca de 10 minutos) raspar ligeiramente ARTECO' 7 METAL com a espátula plástica PV 77 alternando e cruzando a espátula.

N.B.: Em superfícies muito ásperas, com caroços e etc. aplicar ARTECO' 7 METAL apenas com o pincel PV 76, sem usar a espátula plástica PV 77.

APLICAÇÃO DO FUNDO: Aplicar sobre superfícies novas ou velhas, em bom estado, sem graxa ou óleo, não empoeiradas e sem umidade. Caso contrário corrija a superfície de forma adequada. Em seguida, aplique uma demão de PRIMER 1200 diluído a 15 - 20%. O PRIMER 1200 deve ser aplicado com rolo de lã, pincel ou pistola de ar, com passadas cruzadas para obter uma maior cobertura. Após 6 horas a 20°C, prosseguir com a aplicação de ARTECO' 7 METAL.

DADOS TÉCNICOS: **Diluição:** ARTECO' 7 METAL 7 e L50 estão prontos para uso; o PRIMER 1200 deve ser diluído a 15-20% com água. **Rendimento:** ARTECO' 7 METAL rende cerca 8 - 10 m² para cada litro uma demão; PRIMER 1200 por volta de 8 - 10 m² por demão. **Embalagem:** ARTECO' 7 METAL e PRIMER 1200 estão disponíveis em embalagens de 1 e 2,5 litros; os "COLORI'" em embalagens de 80 e 480 ml; os L50 em embalagens de 100 e 500 ml. Todos os produtos devem ser bem misturados antes do uso.

Temperatura de aplicação: superior a +5°C e abaixo de +35°C. **Secagem:** resiste ao pó após cerca de 3 a 4 horas a 20°C. Seco após 5 a 6 horas a 20°C. Endurece após 24 a 36 horas, dependendo da temperatura ambiente. **Aspecto do produto:** acetinado e metalizado. **Resistência:** após o completo endurecimento, se obtém uma película respirável com boa resistência a choques e a abrasão normal. **Lavável:** com água e detergente normal após 15 dias de aplicação. **Limpeza com utensílios:** com água e sabão.

Conservação: em uma lata bem fechada, mesmo após o uso, a uma temperatura acima de 10°C e inferior a 30°C. **Estabilidade:** cerca de 1 ano, se bem fechadas e nunca abertas.

NORMAS DE SEGURANÇA ESPECÍFICAS: Evite o contato direto com a pele, proteger os olhos e a face, em caso de contato, lavar imediatamente com água abundante e consulte um médico. O utensílios de aplicação não devem ser lavados em cursos de água, esgotos, e etc.

ADVERTENCIAS AO USUÁRIO: As informações acima descritas estão corretas e precisas. No entanto, como as condições de utilização estão fora do nosso controle, não assumimos nenhuma responsabilidade pelas sugestões apresentadas. Recomenda-se a realizar o ciclo completo de pintura sobre uma pequena parede para verificar o resultado e depois continuar com a aplicação verificando constantemente os efeitos obtidos, em função de que ARTECO' 7 METAL ser composto por produtos naturais e resinas especiais que reagem segundo a umidade, o calor, a ventilação e às formas de aplicação. Assim sendo, cada trabalho adquirirá sua própria personalização. As tintas podem variar com relação ao catálogo, 20% a 30%, como também de um lote a outro. Portanto, a fim de evitar as diferenças de cor durante a aplicação, é necessário para misturar todo o material em um recipiente grande antes de iniciar a aplicação.

F Peinture perlée à l'eau pour intérieur, à fort impact esthétique.

Grâce à ses effets changeants en perpétuel mouvement, ARTECO' 7 METAL change de couleur selon les points d'observation et la lumière réfléchie.

CARACTÉRISTIQUES: Pour obtenir les effets du catalogue, il faut colorer PRIMER 1200 avec la quantité correspondante de pâte colorante COLORI'. On peut aussi utiliser le Système colorimétrique VALCLONE. Pour obtenir les nuances métallisées, il faut ajouter à ARTECO' 7 METAL, le produit L50 disponible dans 6 teintes au choix.

APPLICATION D'ARTECO' 7 METAL: Appliquer et travailler le produit progressivement sur une petite surface (environ 1 à 2 m²) à l'aide du pinceau PV 76. Appliquer la peinture dans toutes les directions, en alternant les coups de pinceau de droite à gauche et vice versa puis de bas en haut et de haut en bas pour que le produit soit appliqué uniformément. Au bout de 5 - 10 minutes environ à 20°C, repasser sur la partie déjà traitée en utilisant toujours le pinceau PV 76, mais sans le charger de peinture cette fois-ci, en déplaçant les particules vers les zones qui en sont dépourvues par de légers coups de pinceau en surface. Lorsque la partie lisse de la peinture est sèche alors que les particules en relief sont encore humides (au bout de 10 minutes environ), lisser légèrement ARTECO' 7 METAL à l'aide de la spatule en plastique PV 77 en alternant et en croisant les mouvements. **N.B.:** Sur les supports rugueux et effrités, appliquer ARTECO' 7 METAL uniquement au pinceau PV 76. Ne pas utiliser la spatule en plastique PV 77.

APPLICATION DU FOND: Appliquer sur supports neufs ou anciens à condition qu'ils ne soient pas gras, poudreux ou humides. Si ce n'est pas le cas, assainir la surface et appliquer un fixatif adéquat. Appliquer ensuite une couche couvrante de PRIMER 1200 dilué à 15 - 20%. Appliquer PRIMER 1200 au rouleau de laine, au pinceau ou par pulvérisation en croisant les passages pour obtenir une meilleure couverture du support. Au bout de 6 heures à 20°C, appliquer ARTECO' 7 METAL.

DONNÉES TECHNIQUES: Dilution: ARTECO' 7 METAL et les L50 sont prêts à l'emploi ; PRIMER 1200 doit être dilué à 15 - 20% avec de l'eau. Rendement: ARTECO' 7 METAL environ 1 litre pour 8 - 10 m² une couche; PRIMER 1200 environ 1 litre pour 8 - 10 m² une couche couvrante. Emballages: ARTECO' 7 METAL et PRIMER 1200 sont disponibles en pots de 1 - 2,5 Litres ; les COLORI' sont disponibles dans les formats 80 et 480 ML; les L50 sont disponibles en 0,100 et 0,500 Litres. Attention à bien mélanger les produits avant leur utilisation. Température d'application: entre +5°C et +35°C. Séchage: hors poussière au bout de 3 - 4 heures environ à 20°C. Sec au bout de 5 - 6 heures à 20°C. Il durcit au bout de 24 - 36 heures selon la température ambiante. Aspect du produit: satiné et métallisé. Résistance: après durcissement complet, on obtient la formation d'une pellicule respirante présentant une bonne résistance aux chocs et à une abrasion normale. Entretien: lavable à l'eau et avec des détergents courants 15 jours après l'application. Nettoyage des outils: à l'eau et au savon. Conservation: dans un bidon bien fermé, même après usage, à une température comprise entre +10°C et +30 °C. Stabilité: 1 an environ dans des bidons bien fermés, jamais ouverts.

CONSIGNES DE SÉCURITÉ PARTICULIÈRES: Éviter le contact direct avec la peau. Protéger les yeux et le visage. En cas de contact, rincer immédiatement et abondamment à l'eau et consulter un médecin. Les outils ne doivent pas être nettoyés dans des cours d'eau, des égiers, etc.

CONSEILS UTILES POUR L'UTILISATEUR: Les renseignements fournis plus haut sont exacts et fiables. Les conditions d'utilisation échappant toutefois à notre contrôle, nous déclinons toute responsabilité quant aux avis et aux conseils fournis. Nous conseillons d'effectuer un cycle d'application complet sur un petit mur pour s'assurer de la réussite finale. Parachever ensuite la décoration en gardant constamment sous contrôle les effets décoratifs obtenus, car ARTECO' 7 METAL est composé de produits naturels et de résines spéciales qui réagissent en fonction de l'humidité, de la chaleur, de la ventilation et du mode d'application. Chaque travail aura donc sa propre personnalité. Les teintes peuvent varier de 20% à 30% par rapport au catalogue et selon les lots. Afin d'éviter des différences de couleur une fois l'application terminée, mélanger le tout dans un grand bidon avant de commencer à peindre.

E Es una pintura perlescente al agua para interiores, de gran impacto estético. ARTECO' 7 METAL, por sus efectos tornasolados en constante movimiento cambia de color en base a la posición de quien observa y a la luz reflejada.

CARACTERÍSTICAS: Para lograr los efectos del catálogo es necesario colorear PRIMER 1200 con la relativa cantidad de pasta colorante denominada COLORI'. Como alternativa se puede colorear con el Sistema Tintométrico VALCLONE. Para conseguir los matices Metalizados es necesario añadir a ARTECO' 7 METAL, el producto L50 que se suministra de 6 tonos diferentes.

APLICACIÓN DE ARTECO' 7 METAL: Aplicar el producto de forma gradual, sobre una pequeña superficie (aprox.1 - 2 m²), utilizando el Pincel PV 76. Extender la pintura en todas direcciones, alternando las pinceladas de derecha a izquierda y viceversa, de abajo hacia arriba y viceversa, de modo que el producto quede debidamente uniformado. Pasados 5 a 10 minutos a 20°C, repasar la parte tratada utilizando siempre el Pincel PV 76 pero esta vez sin producto, desplazando las partículas hacia las zonas sin pintura, con suaves pinceladas sobre la superficie. Cuando la parte lisa de la pintura esté seca, estando las partículas en relieve todavía mojadas (pasados 10 minutos) alisar levemente ARTECO' 7 METAL con la Espátula de plástico PV 77, alternando y entrecruzando las pasadas de espátula. **Nota:** en soportes muy rugosos, granulados, etc., aplicar ARTECO' 7 sólo con el Pincel especial PV 76, sin utilizar la espátula de plástico PV 77.

APLICACIÓN DEL FONDO: Aplicar sobre soportes nuevos y viejos siempre que estén sanos, y que no estén grasosos, pulverulentos ni húmedos. De lo contrario sanear debidamente y pasar un fijador adecuado. Luego cubrir con una mano de PRIMER 1200 diluido al 15 - 20%. PRIMER 1200 se debe extender con un Rodillo de lana o con Pincel o pulverizando con pasadas cruzadas para lograr una mayor cobertura del soporte. Pasadas 6 horas a 20°C, realizar la aplicación de ARTECO' 7 METAL.

DATOS TÉCNICOS: Dilución: ARTECO' 7 METAL y L50 están listos para su uso; PRIMER 1200 se debe diluir al 15 - 20% con agua. Rendimiento: ARTECO' 7 METAL aprox. 1 l para una mano en 8 - 10 m²; PRIMER 1200 aprox. 1 l para una mano en 8 - 10 m² para cubrir. Envases: ARTECO' 7 METAL y PRIMER 1200 se presentan en envases de 1 y 2,5 l; COLORI' en formato de 80 y de 480 ml; L50 en envases de 0,100 y 0,500 l. Todos los productos se deben mezclar bien antes del uso. Temperatura para la aplicación: superior a +5°C e inferior a +35°C. Secado: sin polvo después de 3 a 4 horas a 20°C. Seco después de 5 a 6 horas a 20°C. Se endurece después de 24 a 36 horas según la temperatura ambiente. Aspecto del producto: satinado y metalizado. Resistencia: después de su completo endurecimiento, se obtiene una película respirante con buena resistencia a los golpes y a la normal abrasión. Lavable: con agua y detergentes comunes 15 días después de la aplicación. Lavado de las herramientas: con agua y jabón. Almacenamiento: en lata bien cerrada, aún después del uso, a una temperatura superior a +10°C e inferior a +30°C. Estabilidad: 1 año aprox. en envases bien sellados y sin abrir.

NORMAS ESPECIALES DE SEGURIDAD: Evitar el contacto directo con la piel, proteger los ojos y el rostro; en caso de contacto, lavar inmediatamente con abundante agua y consultar con un médico. Las herramientas no deben lavarse en cursos de agua, descargas, etc.

ADVERTENCIAS PARA EL USUARIO: La información arriba detallada es exacta y precisa. Sin embargo, no estando las condiciones de uso bajo nuestro control, no asumimos ninguna responsabilidad por los consejos y las sugerencias suministradas. Se aconseja realizar un ciclo completo sobre una pared pequeña para comprobar el buen resultado y sólo después continuar con la pintura controlando constantemente los efectos decorativos alcanzados, debido a que ARTECO' 7 METAL se compone de productos naturales y resinas especiales que reaccionan dependiendo de la humedad, el calor, la ventilación y el modo de aplicación. Por lo tanto, cada trabajo adquiere su propia personalización. Los colores pueden cambiar con respecto al catálogo, del 20% al 30% y de igual modo de un lote a otro. A fin de evitar la diferencia del color en la aplicación, es necesario mezclar todo el material en un contenedor grande antes de comenzar la misma.

D Eine Perlglanzfarbe auf Wasserbasis für den Innenbereich mit starker ästhetischer Wirkung. ARTECO' 7 METAL scheint dank der changierenden Effekte ständig in Bewegung zu sein, die Farbe erscheint je nach Position des Betrachters und des Lichteinfalls immer wieder anders.

EIGENSCHAFTEN: Für den im Katalog gezeigten Effekt muss zunächst der PRIMER 1200 mit der entsprechenden Menge Farbpaste mit der Bezeichnung COLORI' gefärbt werden. Alternativ kann man auch mit dem Farbtönensystem VALCLONE arbeiten. Für die metallischen Farbtöne wird ARTECO' 7 METAL das Produkt L50 hinzugefügt, welches in 6 verschiedenen Farbtönen erhältlich ist.

AUFTRAG DES ARTECO' 7 METAL: Das Produkt wird schrittweise auf recht kleinen Flächen (circa 1 - 2 m²) aufgebracht und mit einem Pinsel PV 76 verarbeitet. Die Farbe in alle Richtungen verteilen und die Pinselstriche immer wieder abwechseln, also mal von rechts nach links und dann wieder umgekehrt und von oben nach unten und umgekehrt, damit das Produkt möglichst gleichmäßig verteilt wird. Nach etwa 5 - 10 Minuten bei 20°C, die bereits bearbeitete Fläche erneut mit dem Pinsel PV 76 bearbeiten, aber ohne weiteres Produkt aufzunehmen, sondern nur, um die Partikel mit weich geführten Pinselstrichen möglichst auf alle Bereiche zu verteilen. Sobald der glatte Teil der Farbe trocken ist, während die herausragenden Partikel noch feucht sind (nach etwa 10 Minuten), ARTECO' 7 METAL leicht mit dem Plastikspachtel PV 77 mit überkreuz geführten Strichen glätten. **N.B.:** Auf sehr rauen, unregelmäßigen Untergründen ARTECO' 7 METAL nur mit dem Pinsel PV 76 auftragen und auf den Plastikspachtel PV 77 verzichten. **GRUNDIERUNG:** Auf neuen und aufalten, jedoch heilen, fettfreien, staubfreien und trockenen Untergründen auftragen. Sollten diese Anforderungen nicht zutreffen, muss der Untergrund entsprechend vorbereitet und mit einem geeigneten Fixiermittel bearbeitet werden. Danach eine Deckschicht mit dem zu 15 - 20% verdünnten PRIMER 1200 aufbringen. Der PRIMER 1200 wird mit einer Wollfarbrolle, einem Pinsel oder mit Spritztechnik über kreuz aufgetragen, damit der Untergrund gut abgedeckt wird. Nach 6 Stunden bei 20°C kann mit dem Auftrag von ARTECO' 7 METAL begonnen werden.

TECHNISCHE ANGABEN: Verdünnung: ARTECO' 7 METAL und die L50 sind gebrauchsfertig; der PRIMER 1200 ist zu 15 - 20% mit Wasser zu verdünnen. Ergiebigkeit: ARTECO' 7 METAL circa 1 l für 8 - 10 m² eine Schicht; PRIMER 1200 circa 1 l für 8 - 10 m² eine Deckschicht. Verpackungen: ARTECO' 7 METAL und der PRIMER 1200 sind in den Packungsgrößen 1 l und 2,5 l erhältlich; COLORI' ist im Format 80 ml und 480 ml erhältlich; L50 ist in den Packungsgrößen 0,100 l und 0,500 l erhältlich. Alle Produkte sind vor der Verwendung zu mischen. Anwendungstemperatur: zwischen +5°C und +35°C. Trocknung: staubtrocken nach zirka 3 - 4 Stunden bei 20°C. Vollkommen trocken nach 5 - 6 Stunden bei 20°C. Aushärtung nach 24 - 36 Stunden je nach Raumtemperatur. Aussehen des Produkts: satiniert und metallisiert. Widerstandsfähigkeit: Nach der vollständigen Aushärtung entsteht ein atmungsaktiver Film mit guter Beständigkeit gegen Stöße und normalen Abrieb. Waschbarkeit: mit Wasser und gewöhnlichen Reinigungsmitteln 15 Tage nach dem Auftrag. Reinigung der Utensilien: mit Wasser und Seife. Aufbewahrung: nach der Verwendung in gut verschlossenem Behältnis bei einer Temperatur zwischen +10°C und +30°C. Stabilität: 1 Jahr in gut versiegelten, ungeöffneten Verpackungen.

BESONDERE SICHERHEITBESTIMMUNGEN: Vermeiden Sie direkten Hautkontakt, schützen Sie die Augen und das Gesicht. Bei versehentlichem Kontakt mit dem Produkt sofort mit viel Wasser spülen und einen Arzt aufsuchen. Die Ausrüstung darf nicht in Wasserläufen, Abflüssen usw. gereinigt werden.

HINWEISE FÜR DEN BENUTZER: Die oben aufgeführten Informationen sind richtig und präzise. Da die Anwendungsbedingungen nicht unserer Kontrolle unterliegen, übernehmen wir keinerlei Verantwortung für die von uns erteilten Ratschläge und Empfehlungen. Es empfiehlt sich, den kompletten Anwendungszyklus auf einer kleinen Fläche durchzuführen, um das perfekte Gelingen zu überprüfen, da ARTECO' 7 METAL aus Naturprodukten und Spezialharzen besteht, die je nach Luftfeuchtigkeit, Temperatur, Belüftung und Anwendungsverfahren ganz anders reagieren können. Jede Anwendung wird also ein ganz persönliches Aussehen annehmen. Im Vergleich zum Katalog aber auch von einer Partie zur nächsten können die Farben zwischen 20 und 30% abweichen. Um also Farbunterschiede zu vermeiden muss das gesamte Material in einem großen Eimer zusammen gemischt werden, bevor Sie mit dem Auftrag beginnen.



Boja na bazi vode, za unutrašnju upotrebu, prelijepog estetskog efekta. ARTECO' 7 METAL daje promjenjive efekte u zavisnosti odakle se promatra i kako svjetlost pada na njega.

KARAKTERISTIKE: Da bi se dobile nijanse i efekti iz kataloga potrebno je tonirati PRIMER 1200 sa točnom količinom koloranta COLORI'. Toniranje je moguće i po sistemu VALCLONE. Da bi se dobili matelizirajući preljevi neophodno je u ARTECO' 7 METAL dodati L50 koji je ponuđen u 6 različitih tonova.

NANOŠENJE:

Nanesite proizvod i postupno ga obradujte na maloj površini (otprilike 1 - 2 m²) pomocu posebne cetke PV 76. Tehnika nanosenja sastoji se u razvlacenju boje u svim smjerovima, izmjenjujući poteze četkom s desna na lijevo i obratno, odozgo prema dole i obratno, tako da se proizvod ujednaci na odgovarajući nacin. Nakon otprilike 5 - 10 minuta pri temperaturi od 20°C, ponovo predjete vec nanesene površine cetkom PV 76 s malo materijala, pomjerajući izbocene cestice materijala laganim pokretima. Kada je glatka površina boje suha a izbocene cestice jos mokre (nakon otprilike 10 minuta) izglacati laganim unakrsnim pokretima ARTECO' 7 METAL plasticnom spatlom PV 77.

N.B: Na hrappavim površinama nanijeti ARTECO' 7 METAL cetkom PV 76 bez koristenja spahtle PV 77.

NANOŠENJE PODLOGE:

Nanijeti podlogu na stare i nove površine, nemasne, neprašnjave i suhe, ako je potrebno nanijeti odgovarajuću impregnaciju.

Zatim nanijeti jednu ruku PRIMER 1200 razrijedjenog 15 - 20% s vodom. PRIMER 1200 se nanosi valjkom četkom ili špicom u svim pravcima dok se ne dobije što bolja pokrivenost. Nakon 6 sati pri od 20°C nastaviiti s nanošenjem ARTECO' 7 METAL.

TEHNICKI PODACI:

Razrjedjivanje: ARTECO' 7 METAL i L50 spremni su za upotrebu; PRIMER 1200 treba razrijediti 15 do 20% s vodom.

Utročak: ARTECO' 7 METAL LT 1 za 8 - 10 m²; PRIMER 1200 LT.1 za 8 - 10 m² u jednoj ruci.

Pakovanje: ARTECO' 7 METAL i PRIMER 1200 dostupni su u pakovanjima od LT.1 - LT.2,5; L50 u pakovanjima od LT. 0,100 i LT.0,500; COLORI' u pakovanjima od ML. 80 i ML. 480. Svi proizvodi se trebaju dobro promješati prije upotrebe.

Temperatura nanosenja: veca od +5°C i manja od +35°C.

Vrijeme susenja: Suh na dodir nakon 3 do 4 sata pri temperaturi od 20°C. Potpuno suh nakon 5 - 6 sati pri 20°C. Stvrdnjava se nakon 24 - 36 sati, ovisno od temperature prostorije.

Izgeled proizvoda: satenast i metaliziran.

Otpornost: Nakon potpunog stvrdnjavanja stvara se paropropusni sloj prilično otporan na udarce i uobičajena trljanja.

Pranje: Vodom i običnim deterdžentom, 15 dana nakon nanošenja.

Čišćenje alata: Vodom i sapunom.

Čuvanje: U dobro zatvorenoj limenoj kantici (i nakon upotrebe), na temperaturi višoj od +10°C i nižoj od +30°C.

Postojanost: Otprilike 1 godinu u dobro zatvorenim i neotvaranim pakovanjima.

POSEBNE MJERE SIGURNOSTI: Izbjegavati direktan kontakt s kožom, zaštititi oči i lice. U slučaju kontakta isprati s mnogo vode i kontaktirati ljekara.

UPOZORENJE ZA KORISNIKE: Navedeni podaci, koji su rezultat iskustva, su točni i precizni. Ukoliko način primjene nije pod našom kontrolom ne snosimo nikakvu odgovornost za navedene savjete i sugestije. Nijanse mogu da variraju, prema katalogu, od 20% do 30% u zavisnosti od serija proizvoda, te stoga savjetujemo da nijansu isprobate na manjoj površini prije nastavka rada, također tu razliku u nijansi mozete izbjeći tako što će te pomiješati svu količinu materijala u jednoj velikoj posudi prije početka nanošenja. ARTECO' 7 METAL sastoji se od prirodnih materijala i specijalnih smola koje reagiraju na toplinu i vlažnost, tako i na različite načine nanošenja

R Переливчатая краска на водной основе для отделки внутренних помещений с великолепным эстетическим эффектом. Благодаря своему переливчатому эффекту ARTECO' 7 METAL постоянно меняет оттенки в зависимости от положения смотрящего на поверхность человека и от отражаемого света.

ХАРАКТЕРИСТИКИ: Для получения расцветки по каталогу необходимо окрасить PRIMER 1200 соответствующим количеством красящей пасты COLORI'. В качестве альтернативы можно выполнить покраску по тинтометрической системе VALCLONE. Для получения металлизированных оттенков необходимо добавить в ARTECO' 7 METAL материал L50, имеющийся в 6 различных оттенках.

ПОРЯДОК НАНЕСЕНИЯ ARTECO' 7 METAL: Нанести и равномерно распределить материал на небольшом участке поверхности (примерно 1 - 2 м²) кистью PV 76. Нанести краску во всех направлениях, перемежая мазки справа налево и наоборот, снизу вверх и наоборот, таким образом, чтобы материал лег однородно. Примерно через 5 - 10 минут при температуре 20°C обработать уже покрашенную поверхность также кистью PV 76, но без краски, смещая частицы в незаполненные участки мягкими мазками по поверхности. Когда гладкая часть краски высохнет, в то время как рельефные частицы будут еще сырыми (примерно через 10 минут), слегка разгладить ARTECO' 7 METAL пластиковым шпателем PV 77, перемежая и перекрещивая движения. **ПРИМЕЧАНИЕ:** На сильно грубых, пористых и т.п. поверхностях наносить ARTECO' 7 METAL только кистью PV 76, не используя пластиковый шпатель PV 77.

НАНЕСЕНИЕ ГРУНТОВКИ: Нанести на новые и старые поверхности, если они прочные, не жирные, не пыльные и не влажные. В противном случае обработать поверхность надлежащим образом и нанести необходимый фиксатор. Затем нанести один плотный слой PRIMER 1200, разведенный на 15 - 20%. PRIMER 1200 наносится шерстяным валиком или кистью или пульверизатором перекрестными движениями для получения более плотного покрытия поверхности. Через 6 часов при температуре 20°C нанести ARTECO' 7 METAL.

ТЕХНИЧЕСКИЕ ДАННЫЕ: Разведение: ARTECO' 7 METAL и материалы L50 готовы к применению; PRIMER 1200 разводится водой на 15 - 20%.

Выход: ARTECO' 7 METAL примерно 1 л на 8 - 10 м² один слой; PRIMER 1200 примерно 1 л на 8 - 10 м² один плотный слой. **Упаковка:** ARTECO 7 METAL и PRIMER 1200 имеются в упаковках по 1 л и 2,5 л; COLORI' имеются в упаковках по 80 мл и 480 мл; L50 имеются в упаковках по 0,100 л и 0,500 л. Все материалы должны быть тщательно перемешаны перед их использованием.

Температура нанесения: выше +5°C и ниже +35°C. **Высыхание:** пыль не прилипает по прошествии примерно 3 - 4 часов при температуре 20°C. Полное высыхание за 5 - 6 часов при температуре 20°C. Затвердевание за 24 - 36 часов в зависимости от температуры помещения.

Внешний вид материала: сатинированный и металлизированный. **Устойчивость:** После полного затвердевания получается прозрачная воздухопроницаемая пленка с хорошей устойчивостью к ударам и к обычному трению. **Мытька:** через 15 дней после нанесения моется мягкой губкой водой с обычными моющими средствами. **Чистка инструментов:** водой и моющим средством. **Хранение:** в плотно закрытой банке, даже после использования, при температуре выше +10°C и ниже +30°C.

Стабильность: примерно 1 года в неиспользованных, плотно закрытых упаковках.

ОСОБЫЕ ПРАВИЛА ПО БЕЗОПАСНОСТИ: Избегать прямого контакта с кожей, защищать глаза и лицо. В случае попадания на кожу незамедлительно тщательно промыть водой и обратиться к врачу. Не мыть инструменты в водоемах, сливах, реках и т.п.

ПРЕДУПРЕЖДЕНИЯ ДЛЯ ПОЛЬЗОВАТЕЛЯ: Приведенные выше сведения являются точными и полными. Тем не менее, так как мы не можем контролировать условия применения, мы не берем на себя никакой ответственности за предоставленные рекомендации и инструкции. Рекомендуется выполнить полный цикл нанесения на небольшом участке стены для проверки результата, после чего приступить к отделке, непрерывно контролируя получаемый эффект отделки, так как материалы ARTECO' 7 METAL состоят из натуральных веществ и специальных смол, которые реагируют по-разному в зависимости от влажности, тепла, вентиляции и способа нанесения. Следовательно, каждая работа приобретает неповторимый индивидуальный характер. Оттенки могут варьировать по сравнению с образцами в каталоге на 20 - 30%, а также могут отличаться материалы из разных партий. Поэтому во избежание неоднородности оттенков при нанесении краски рекомендуется смещать весь необходимый для работы материал в большой емкости перед его нанесением на поверхность

T İç mekanlar için göz alıcı bir estetik etki yaratan sedefimsi su bazlı bir boya. Sürekli değişen mobil etkisi sayesinde ARTECO' 7 METAL rengi bakanın konumuna ve yansıyan ışığa göre değişir.

ÖZELLİKLERİ: Katalogda gösterilen efektleri elde etmek için PRIMER 1200 ilgili miktarda COLORI' renklendirme macunu ile renklendirilmelidir. Alternatif olarak VALCLONE dağıtım sistemi kullanılabilir. Ayrıca metalik nüanslar elde etmek için ARTECO' 7 METAL, 6 farklı tonu bulunan L50 ürünü ile tamamlanmalıdır.

ARTECO' 7 METAL UYGULAMASI: PV 76 fırça kullanarak küçük bir yüzeyi (yaklaşık 1 - 2 m²) üzerinde dereceli bir şekilde uygulayın ve çalışın. Boyayı her yönde, soldan sağa, aşağıdan sola, yukarıdan aşağıya, aşağıdan yukarıya fırça vuruşlarıyla uygulayın, bu sayede ürün düzgün şekilde dağılır. Kabaca 20°C'de 5 - 10 dakika sonra işlenen parça üzerinde PV 76 fırça kullanarak ve boya olmadan yeniden çalışın ve parçacıkları yumuşak üst fırça darbeleriyle kaplanmayan bölgelere dağıtın. Boyanın yumuşak kısmı kurduğunda, kabartma parçalar hala ıslakken (yaklaşık 10 dakika sonra) ARTECO' 7 METAL'i PV 77 plastik spatula kullanarak değişen ve çapraz hareketlerle yumuşatın. **Not:** Çok kaba, çukurlu vb. duvarlarda ARTECO' 7 METAL'i yalnızca PV 76 kullanarak uygulayın ve PV 77 plastik spatula kullanmayın.

ASTAR UYGULAMASI: Yeni ya da eski duvarlara, iyi durumda ve yağlı, tozlu ya da ıslak değilse uygulayın. Aksi halde bunları yeterince iyi hale getirin ve uygun bir fiksatif kullanın. AR'dından bir kat %15 - 20 seyreltilmiş PRIMER 1200'ü ün silindir ya da fırça (ya da spre) kullanarak iyice yayılması için çapraz hareketlerle uygulayın. 20°C'de, 6 saat sonra ARTECO' 7 METAL uygulamasına geçebilirsiniz. **TEKNİK VERİLER: Seyreltme:** ARTECO' 7 METAL ve L50 kullanıma hazırdır; PRIMER 1200 su ile %15 - 20 seyreltilmelidir.

Boyadığı alan: ARTECO' 7 METAL kabaca 1 lt ile 8 - 10 m², bir kat; PRIMER 1200 kabaca 1 lt ile 8 - 10 m², bir kat.

Kaplar: ARTECO' 7 METAL ve PRIMER 1200 1 lt ve 2,5 lt kaplarda satılmaktadır; COLORI' 80 ml ve 480 ml kaplarda gelir; L50 0,100 lt ve 0,500 lt kaplarda temin edilebilir. Kullanım öncesinde tüm ürünler iyice karıştırılmalıdır.

Uygulama sıcaklığı: +5°C ila +35°C.

Kuruma: Tozlu olmayan bir ortamda 20°C sıcaklıkta 3 - 4 saatte. 20°C'de 5 - 6 saat sonra kurur. Odanın sıcaklığına bağlı olarak 24 - 36 saat sonra sertleşir.

Ürün görünümü: Saten ya da metalik.

Mukavemet: ürün tamamen sertleştiğinde, darbe ve normal aşınmalara karşı dayanıklılık sağlayan ve nefes alabilen bir tabaka oluşur.

Yıkanebilirlik: Su ve normal deterjanlarla uygulamadan 15 gün sonra.

Ekipman temizliği: Su ve sabun.

Depolama: Kullanım sonrasında dahi kapağın sıkıca kapalı olduğundan emin olun ve +10°C ila +30°C sıcaklıkta saklayın.

Raf ömrü: Ambalajın hiç açılmaması ve kapağın sıkıca kapalı olması halinde, yaklaşık 1 yıl.

ÖZEL GÜVENLİK TALİMATLARI: Cilt ile doğrudan temasından kaçının. Gözlerinizi ve yüzünüzü koruyun. Temas halinde suyla derhal iyice durulayın ve bir doktora danışın. Ekipman; akarsu, su yolu gibi yerlerde yikanmamalıdır.

KULLANIM TAVSİYESİ: Yukarıdaki bilgiler doğru ve eksiksizdir. Ancak, ürünlerin kullanılacağı koşullar kontrolümüz altında olmadığından, sunulan öneri ya da tavsiyeler ile ilgili olarak hiçbir sorumluluk kabul etmemekteyiz. Sonucun başarılı olduğunu doğrulamak için önce duvarın küçük bir bölümünde tüm döngünün test edilmesini öneririz. Ardından dekoratif etkileri de sürekli izleyerek dekorasyon prosedürüne geçin, zira ARTECO' METAL 7 doğal malzemeler ve özel reçineler içerir ve bunlar nem, ısı, havalandırma ve kullanılan uygulama yöntemine göre farklı reaksiyon gösterir. Bu nedenle, her uygulama döngüsü ayrı bir karaktere sahip olacaktır. Gölgeler, katalogda görünenden %20 ila %30 oranda farklılık gösterebilir, hatta farklı ürün partileri arasında farklı sonuçlar çıkabilir. Bu nedenle, ürün uygulanırken renk farklılıklarının oluşmaması için uygulama işlemine başlamadan önce tüm malzemelerin büyük bir kap içerisinde karıştırılması gerekmektedir.

VALPAINT TUNISIE S.A.
Zone Industrielle Zaghouan
1100 ZAGHOUAN - TUNISIE
Tel. +216 71 751 223 / +216 72 681 051
Fax +216 71 751 344 / +216 72 681 071
E-mail: valpaint.tunisie@valpaint.com.tn

VALPAINT MAROC S.A.R.L
Rue Kaied El Achar, 7
20100 MAARIF CASABLANCA - MAROC
Tel. +212 5 22 25 10 24
Fax +212 5 22 23 19 65

2° Stabilimento
Rue Des Entrepreneurs, 43
2035 CHARGUIA 2 - TUNISIE
Tel. +216 71 940134 / +216 71 940136
Fax +216 71 940138
E-mail: valpaint.tunisie@valpaint.com.tn

VALPAINT ESPANA S.L.
Calle Magdalenes, 25 3°
08002 BARCELONA - ESPAÑA
Tel. +34 93 6382645
Fax +34 93 6382735
E-mail: info@valpaint.es

VALPAINT DESIGN D.O.O.
Džemala Bijedića, 281
71000 SARAJEVO - BiH
Tel. +387 33 626134 / +387 33 761116
Fax +387 33 761115
E-mail: valpaint@bih.net.ba

Altro Punto Vendita:
V Proleterske Brigade, 255
81000 PODGORICA - MONTENEGRO
Tel./Fax +382 20 656938
E-mail: info@valpaint-design.com

Altro Punto Vendita:
TC Solidum-Škorpikova, 11
10090 ZAGREB - CROATIA
Tel./Fax. +385 1 3794918
E-mail: info@valpaint-design.hr

VALPAINT ALGERIE S.A.R.L.
Route de Setif, 9
06000 BEJAIA - ALGERIE
Tel./Fax:+213 34 22 52 91



09/14



VALPAINT S.p.A.

Via dell'Industria, 80 - 60020 POLVERIGI (AN) ITALY - Tel. +39 071 906383 (r.a.) - Fax +39 071 906384 www.valpaint.it - E-mail: info@valpaint.it

AZIENDA CERTIFICATA ISO 9001:2008 ED ISO 14001:2004