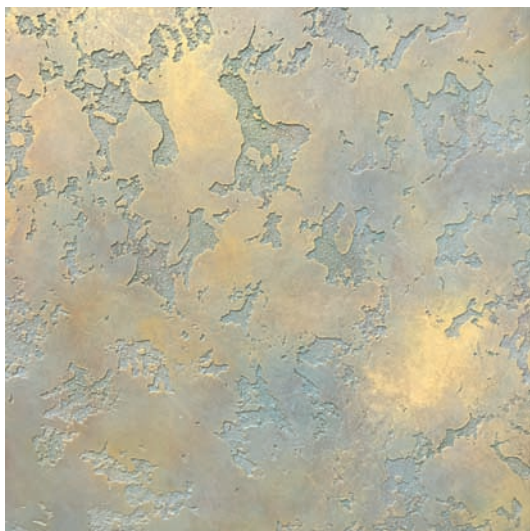




М К А



## УТ 130313

### Антика

#### РЕЦЕПТ:

1. Краска Интерьерная 9В2040.
2. Краска Интерьерная 9В2040 + Алькаустико Папирус Антико. Пропорция 2:1. Нанести валиком. Вырвать валиком и приглаживать шпателем.
3. Краска Интерьерная 1В1030 + Глезаль Французская. Пропорция 1:10. Нанести кистью, снять ветошью.
4. Краска Интерьерная 7У1080 + Глезаль Французская. Пропорция 1:10. Избирательно нанести кистью, снять ветошью.
5. Глезаль Жемчужная М025 Золото 2,5. Нанести полусухой кистью.

Из-за особенностей цветопередачи мониторов цвета образца могут отличаться от оригинальных.

Рецепт образца не содержит информации о материалах для подготовительных работ – в зависимости от типа поверхности грунтовочные слои могут различаться.

При выборе покрытия учитывайте назначение помещения и степень эксплуатационной нагрузки.

Палитра Красок МКА не имеет цветовых ограничений. Каждое из представленных покрытий может быть изготовлено в любом желаемом цвете. Если вы не нашли на сайте нужный вид покрытия – мы сможем разработать его индивидуально.